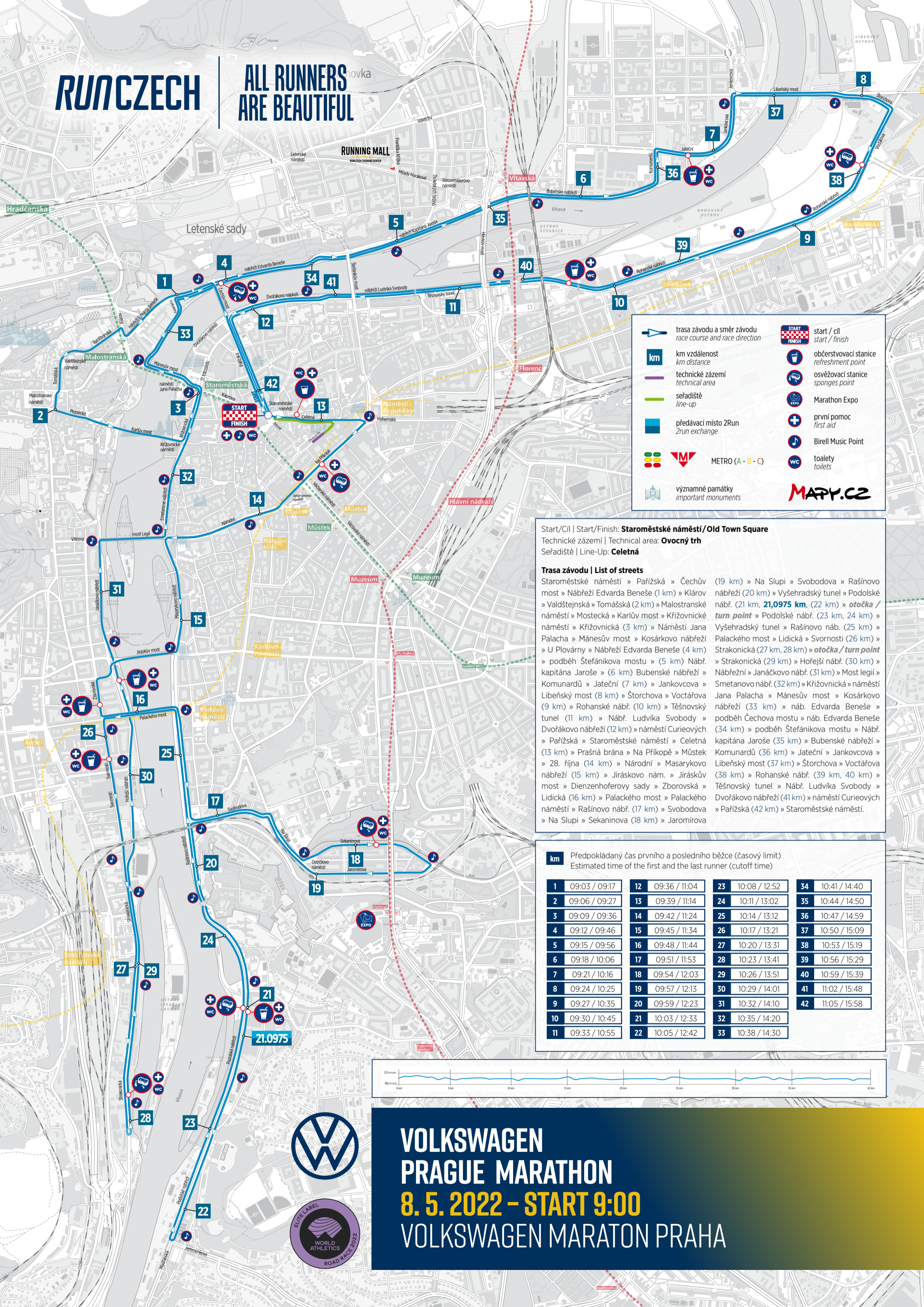


RUNCZECH

ALL RUNNERS ARE BEAUTIFUL



trasa závodu a směr závodu
race course and race direction

km
km vzdálenost
km distance

technické zázemí
technical area

seřadění
line-up

předávací místo 2Run
Zrun exchange

METRO (A - B - C)

významné památky
important monuments

start / cíl
start / finish

občerstvovací stanice
refreshment point

osvěžovací stanice
sponges point

Marathon Expo

první pomoc
first aid

Birell Music Point

toalety
toilets

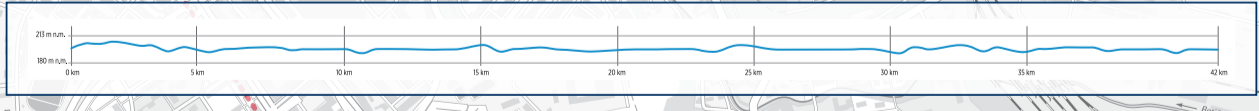
MAPPY.CZ

Start/Cíl | Start/Finish: Staroměstské náměstí/Old Town Square
Technické zázemí | Technical area: Ovocný trh
Seřadění | Line-Up: Celetná

Trasa závodu | List of streets
 Staroměstské náměstí » Pařížská » Čechův nábrží (20 km) » Na Slupi » Svobodova » Rašínovo nábrží (21 km, **21,0975 km**, (22 km) » **otočka / turn point** » Podolské nábr. (23 km, 24 km) » Vyšehradský tunel » Rašínovo nábr. (25 km) » Palackého most » Lidická » Svornosti (26 km) » Strakonická (27 km, 28 km) » **otočka / turn point** » Strakonická (29 km) » Hořejší nábr. (30 km) » Nábřeží » Janáčkovo nábr. (31 km) » Most legjí » Smetanovo nábr. (32 km) » Křižovnická » náměstí Jana Palacha » Mánesův most » Kosárkovo nábrží (33 km) » nábr. Edvarda Beneše » podběh Čechova mostu » nábr. Edvarda Beneše (34 km) » podběh Štefánikova mostu » Nábř. kapitána Jaroše (35 km) » Bubenské nábrží » Komunardů (36 km) » Jateční » Jankovcova » Libeňský most (37 km) » Štorchova » Voctářova (38 km) » Rohanské nábr. (39 km, 40 km) » Těšnovský tunel » Nábř. Ludvíka Svobody » Dvořákovo nábrží (41 km) » náměstí Curieových » Pařížská » Staroměstské náměstí » Celetná (42 km) » Prašná brána » Na Příkopě » Můstek » 28. října (14 km) » Národní » Masarykovo nábrží (15 km) » Jiráskovo nám. » Jiráskův most » Smetanovo nábr. (32 km) » Křižovnická » náměstí Jana Palacha » Mánesův most » Kosárkovo nábrží (33 km) » nábr. Edvarda Beneše » podběh Čechova mostu » nábr. Edvarda Beneše (34 km) » podběh Štefánikova mostu » Nábř. kapitána Jaroše (35 km) » Bubenské nábrží » Komunardů (36 km) » Jateční » Jankovcova » Libeňský most (37 km) » Štorchova » Voctářova (38 km) » Rohanské nábr. (39 km, 40 km) » Těšnovský tunel » Nábř. Ludvíka Svobody » Dvořákovo nábrží (41 km) » náměstí Curieových » Pařížská (42 km) » Staroměstské náměstí.
 » Na Slupi » Sekaninova (18 km) » Jaromírova

km Předpokládaný čas prvního a posledního běžce (časový limit)
Estimated time of the first and the last runner (cutoff time)

1	09:03 / 09:17	12	09:36 / 11:04	23	10:08 / 12:52	34	10:41 / 14:40
2	09:06 / 09:27	13	09:39 / 11:14	24	10:11 / 13:02	35	10:44 / 14:50
3	09:09 / 09:36	14	09:42 / 11:24	25	10:14 / 13:12	36	10:47 / 14:59
4	09:12 / 09:46	15	09:45 / 11:34	26	10:17 / 13:21	37	10:50 / 15:09
5	09:15 / 09:56	16	09:48 / 11:44	27	10:20 / 13:31	38	10:53 / 15:19
6	09:18 / 10:06	17	09:51 / 11:53	28	10:23 / 13:41	39	10:56 / 15:29
7	09:21 / 10:16	18	09:54 / 12:03	29	10:26 / 13:51	40	10:59 / 15:39
8	09:24 / 10:25	19	09:57 / 12:13	30	10:29 / 14:01	41	11:02 / 15:48
9	09:27 / 10:35	20	09:59 / 12:23	31	10:32 / 14:10	42	11:05 / 15:58
10	09:30 / 10:45	21	10:03 / 12:33	32	10:35 / 14:20		
11	09:33 / 10:55	22	10:05 / 12:42	33	10:38 / 14:30		



VOLKSWAGEN
PRAGUE MARATHON
8. 5. 2022 – START 9:00
VOLKSWAGEN MARATON PRAHA

